



## Vorratsgeber, verstellbarer Hebelgeber

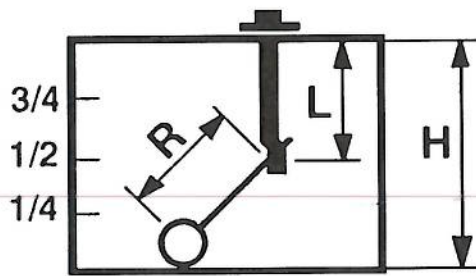
### Einstellung:

Entsprechend zur jeweiligen Höhe (H) des Kraftstofftanks wird die Länge (L) des Hebelgebers und der Radius (R) des Schwimmerhebels verstellt.

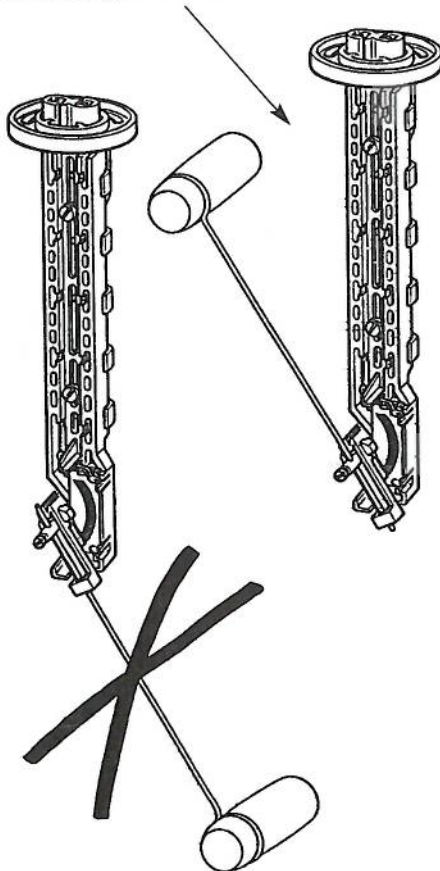
## Adjustable Lever Type Level Sensor

### Adjustment:

Adjust the length (L) of the sensor body and the radius (R) of the float lever according to the height (H) of the fuel tank.



Einbaulage des Hebels:  
Lever mounting position:



mm

			H	L	R
			360	180	225
			365	182,5	228
			370	185	231
			375	187,5	234
			380	190	238
			385	192,5	241
			390	195	244
			395	197,5	247
H	L	R	400	200	250
150	075	094	405	202,5	253
155	077,5	097	410	205	256
160	080	100	415	207,5	259
165	082,5	103	420	210	263
170	085	106	425	212,5	266
175	087,5	109	430	215	269
180	090	112	435	217,5	271
185	092,5	115	440	220	274
190	095	119	445	222,5	277
195	097,5	122	450	225	281
200	100	125	455	227,5	284
205	102,5	128	460	230	288
210	105	131	465	232,5	291
215	107,5	134	470	235	294
220	110	137	475	237,5	297
225	112,5	140	480	240	300
230	115	144	485	242,5	303
235	117,5	147	490	245	306
240	120	150	495	247,5	310
245	122,5	153	500	250	313
250	125	157	505	252,5	316
255	127,5	160	510	255	319
260	130	163	515	257,5	322
265	132,5	166	520	260	325
270	135	169	525	262,5	328
275	137,5	172	530	265	331
280	140	175	535	267,5	335
285	142,5	178	540	270	338
290	145	181	545	272,5	341
295	147,5	184	550	275	344
300	150	187	555	277,5	347
305	152,5	191	560	280	350
310	155	194	565	282,5	353
315	157,5	197	570	285	356
320	160	200	575	287,5	360
325	162,5	203	580	290	363
330	165	206	585	292,5	366
335	167,5	209	590	295	369
340	170	212	595	297,5	372
345	172,5	216	600	300	375
350	175	219	605	302,5	378
355	177,5	222			